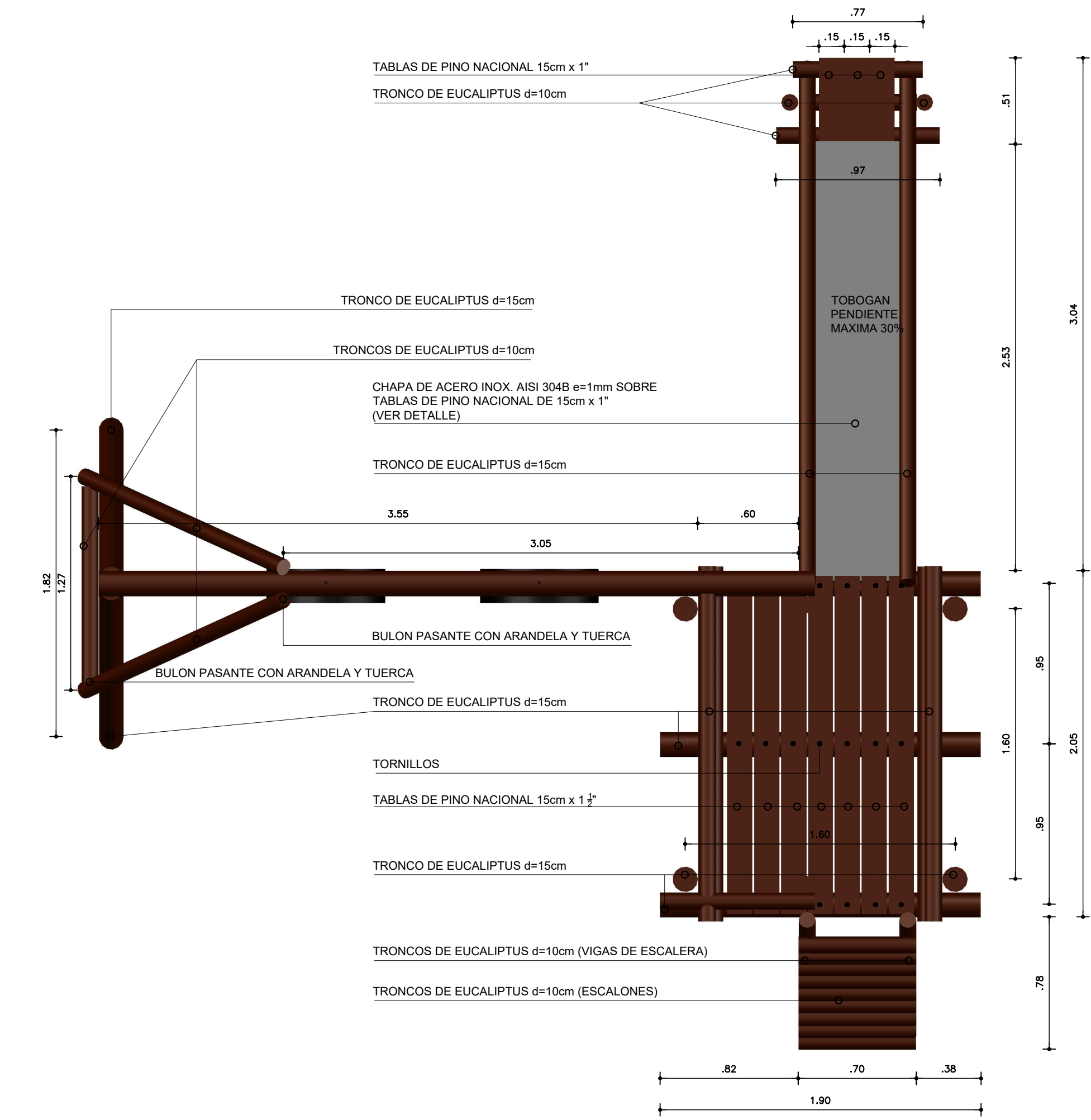
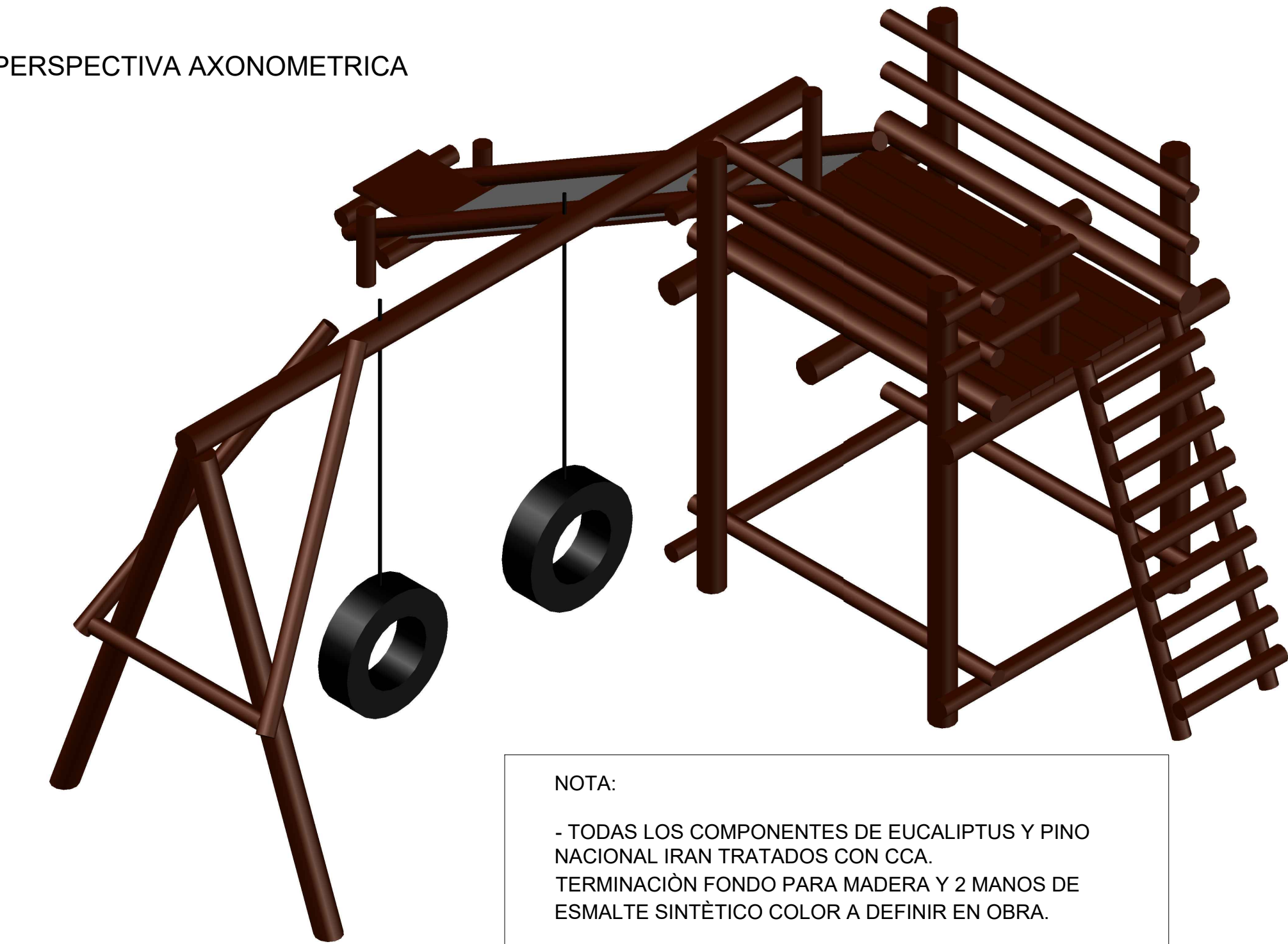


PLANTA esc:1 /25



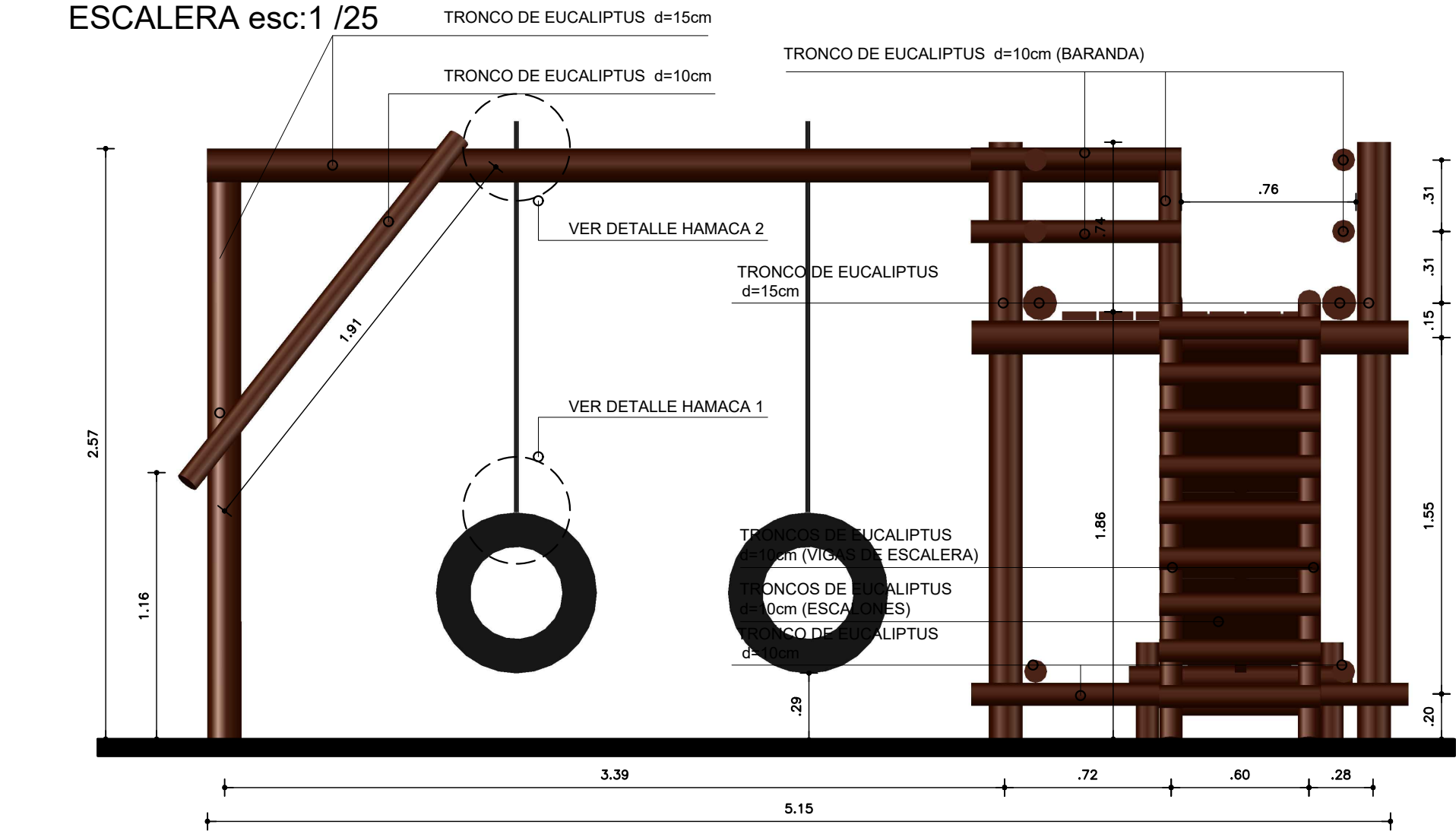
PERSPECTIVA AXONOMETRICA



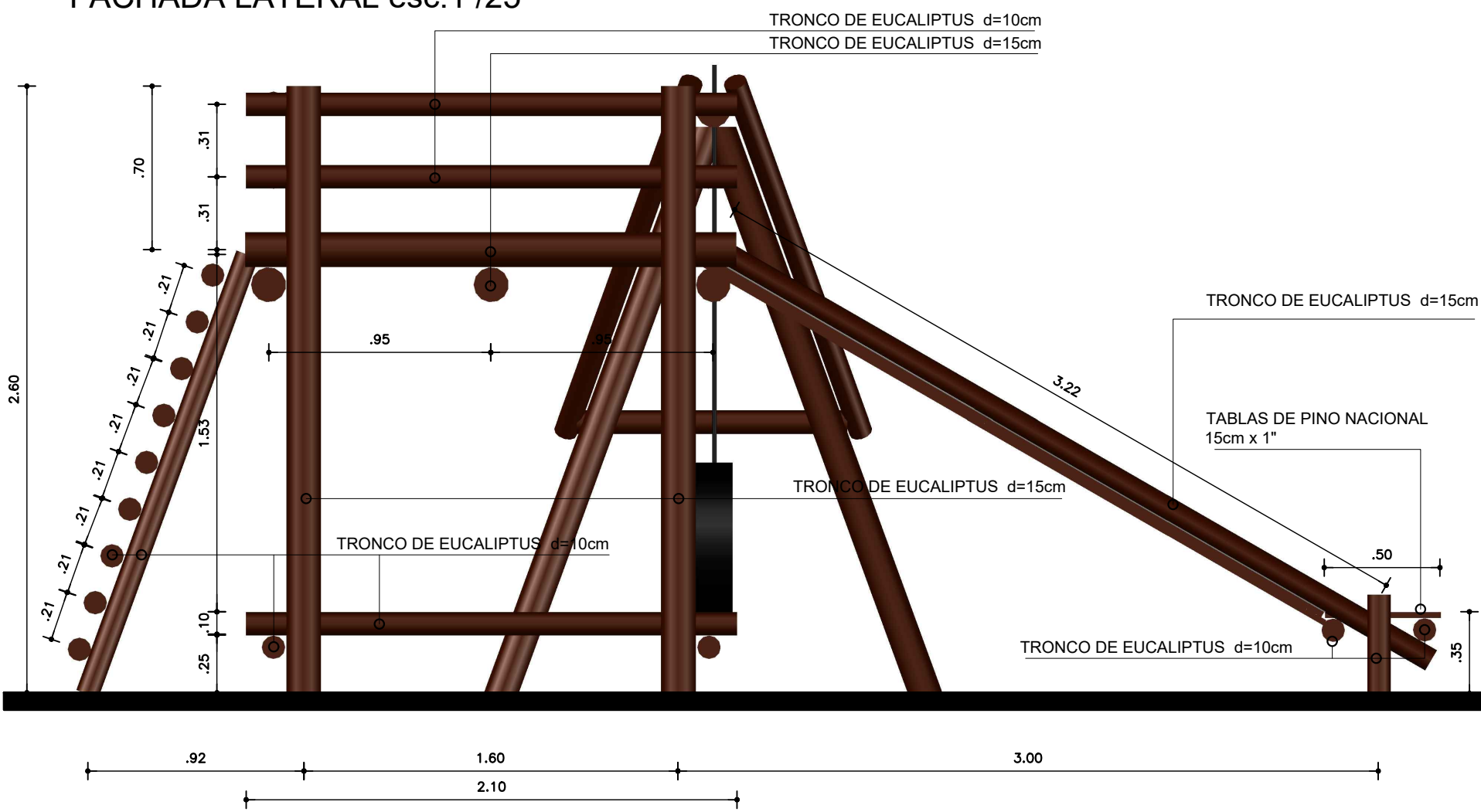
NOTA:

- TODAS LOS COMPONENTES DE EUCALIPTUS Y PINO NACIONAL IRAN TRATADOS CON CCA. TERMINACIÓN FONDO PARA MADERA Y 2 MANOS DE ESMALTE SINTÉTICO COLOR A DEFINIR EN OBRA.
- TODAS LAS UNIONES ENTRE TRONCOS SE HARAN MEDIANTE PERNOS CON ARANDELA PLANA Y DE PRESION GALVANIZADOS SALVO INDICACION EN GRAFICOS.
- LAS TABLAS IRAN ATORNILLADAS CON TORNILLOS PARA MADERA GALVANIZADOS.
- TODAS LAS MEDIDAS Y UNIONES SE VERIFICARAN CON DIRECCION DE OBRA.

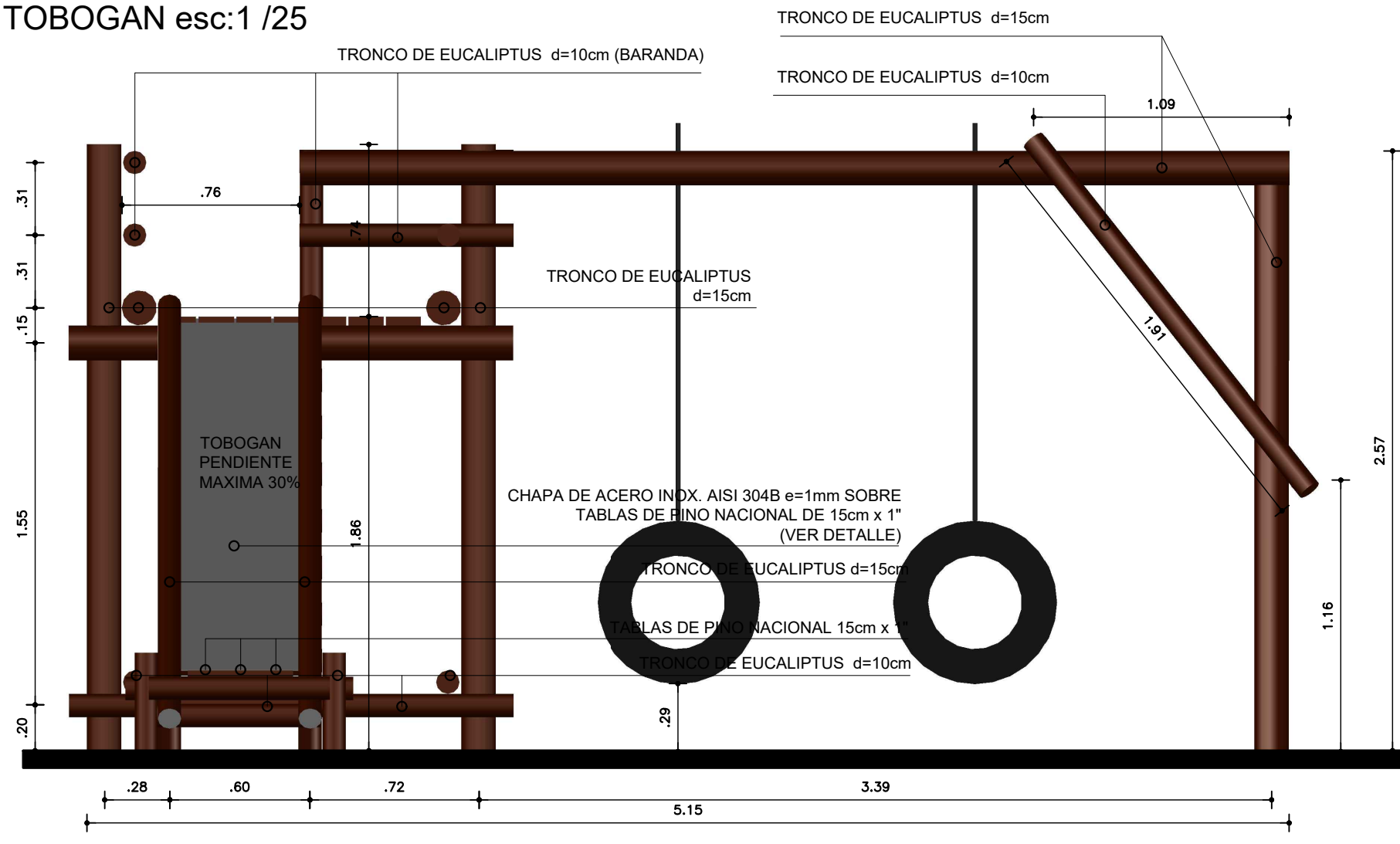
FACHADA FRONTAL
ESCALERA esc:1 /25



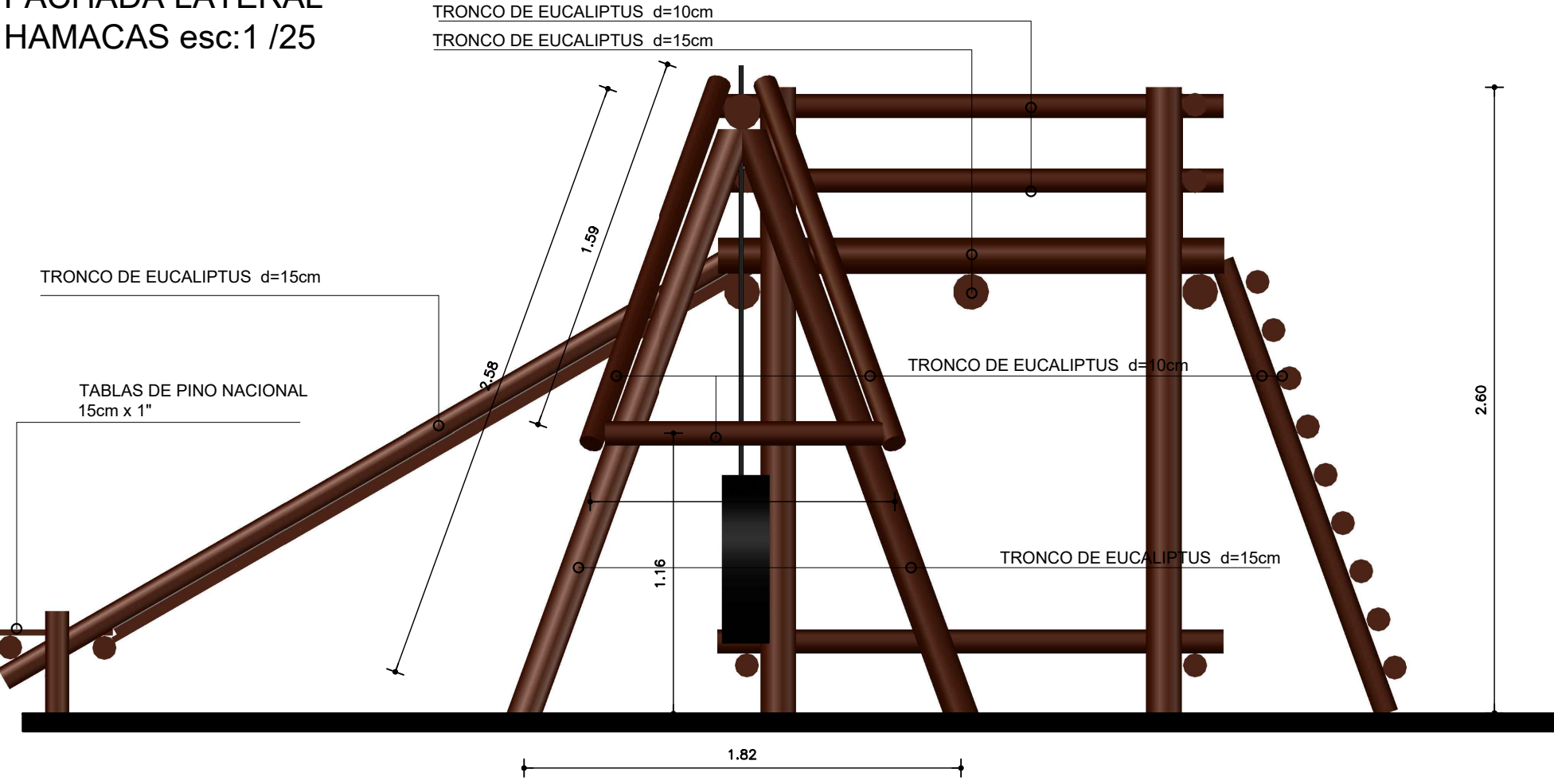
FACHADA LATERAL esc:1 /25



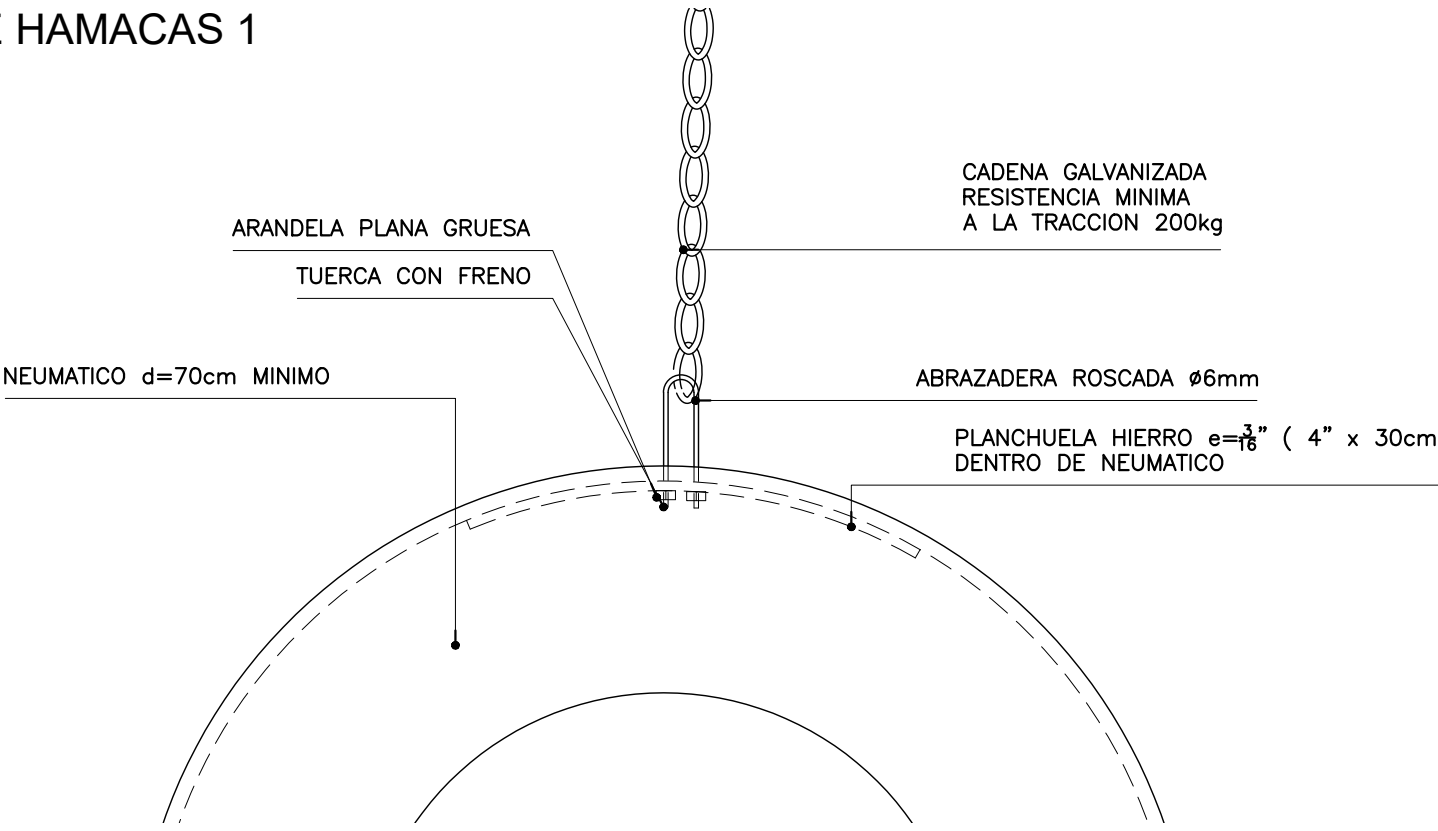
FACHADA FRONTAL
TOBOGAN esc:1 /25



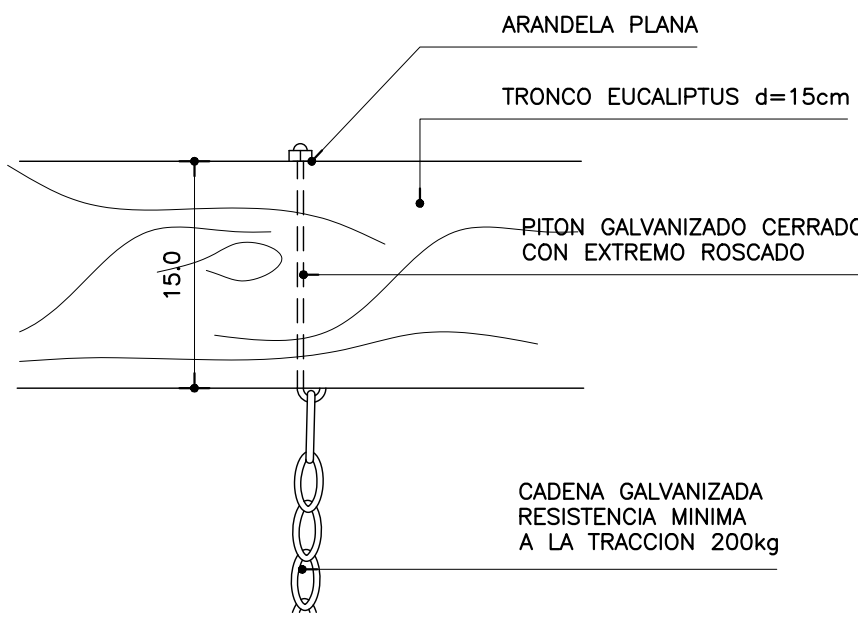
FACHADA LATERAL
HAMACAS esc:1 /25



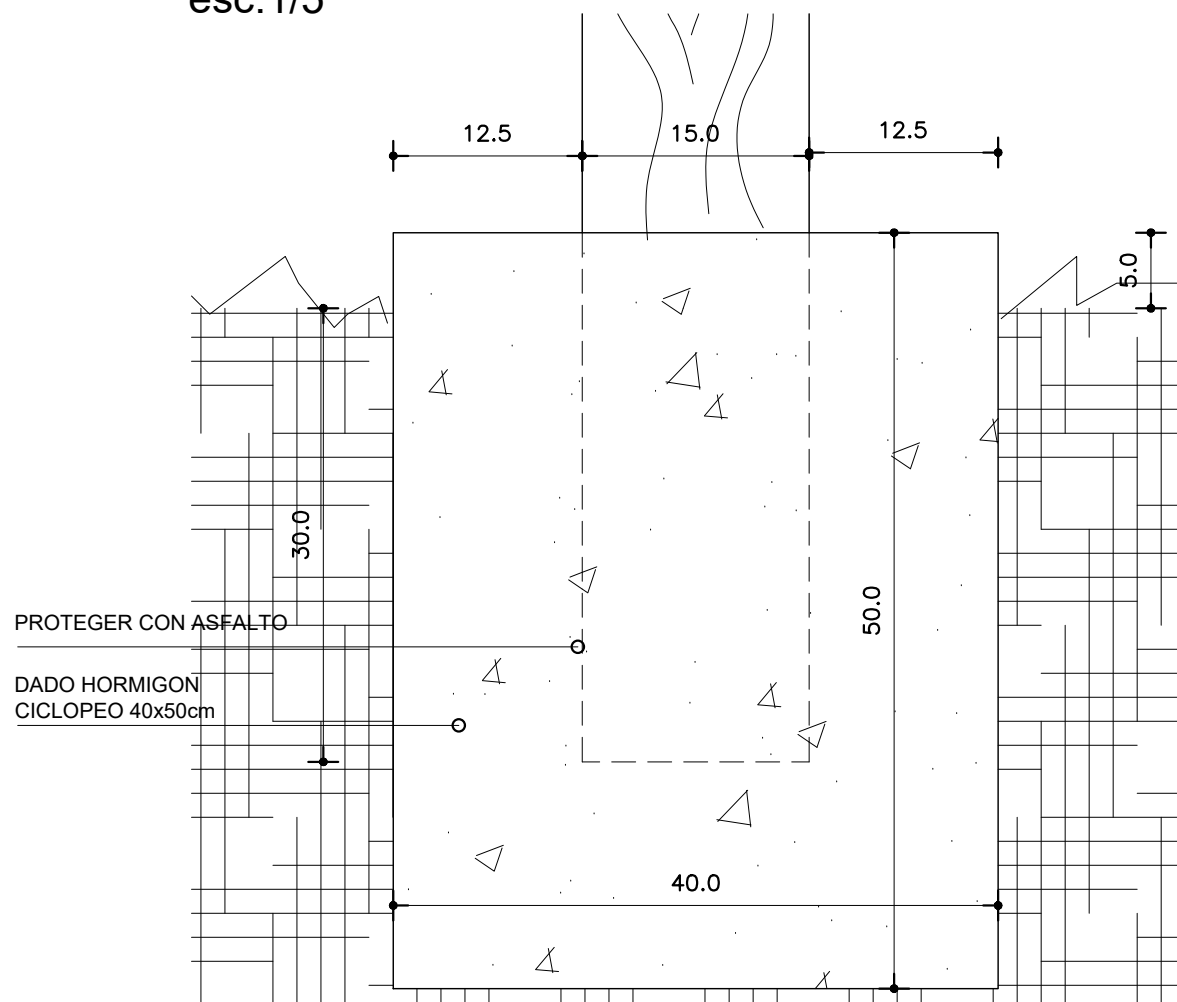
DETALLE HAMACAS 1
esc:1/5



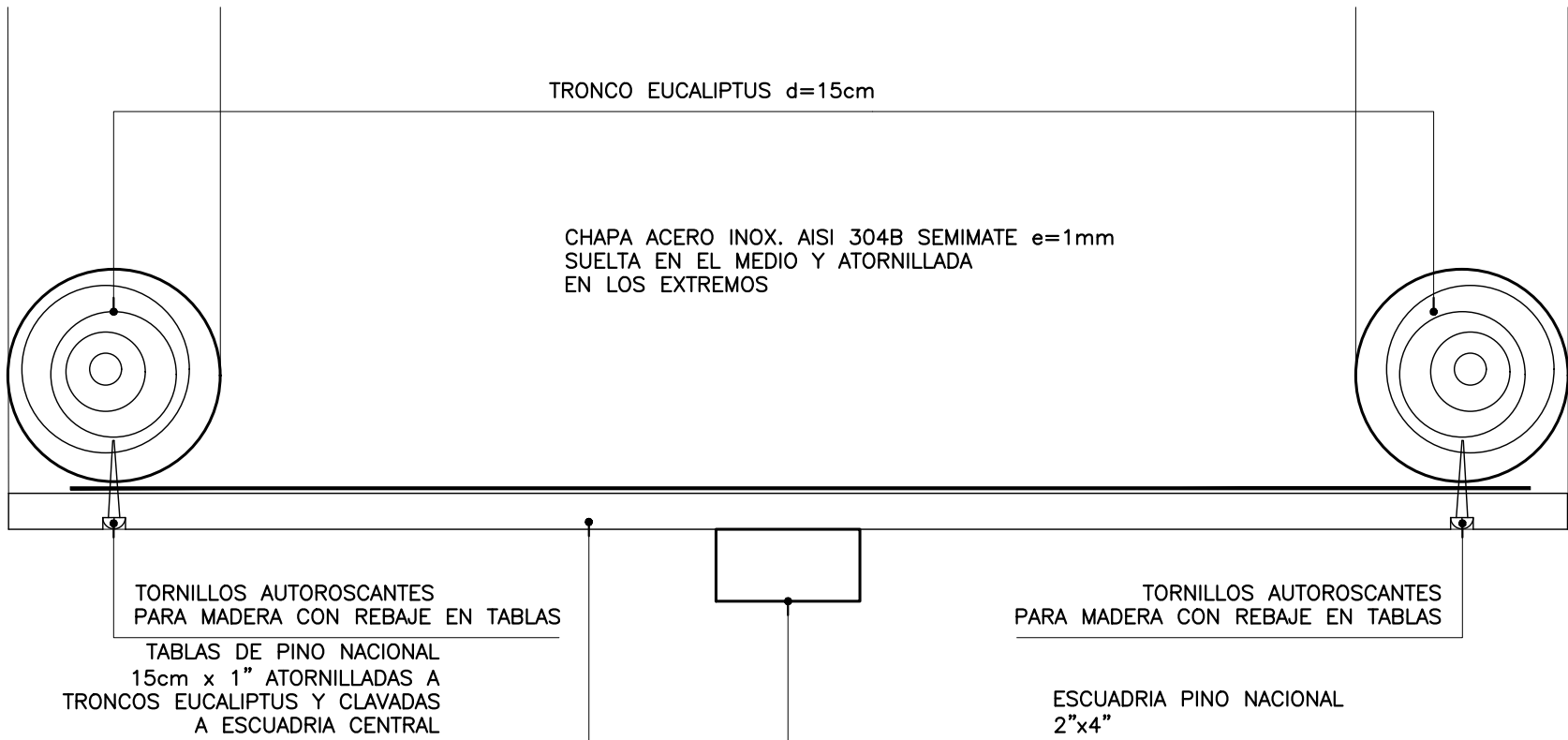
DETALLE HAMACAS 2
esc:1/5



DETALLE FUNDACIONES
esc:1/5



CORTE TOBOGAN esc:1/5



A.N.E.P.U			P.A.E.P.U		
COMPONENTE PLANTA FISICA					LAMINA
AREA DE PROYECTOS					TIPOS
OBRA		ESCUELA 224			ANEXO 05
		MONTEVIDEO			
DESCRIPCION		FECHA		ESCALA	
JUEGO INFANTIL		2019		VARIAS	
ARCHIVO		-			
COORD. PLANTA FISICA		CO COORD. PROYECTO			
ARO. M. VAZQUEZ		ARO. L. LOMBARDI			
PROYECTISTA		COLABORADOR			